



Webinar

# Declaraciones Local y Maestra, así como análisis previos de Precios de Transferencia 2022

# Ponentes



**Emilio Ángeles**  
Socio de Valuaciones y  
Precios de Transferencia



**Alejandro Isás**  
Socio de Precios de  
Transferencia

## Disclaimer

Los temas expuestos y contenido no tienen como finalidad constituir una asesoría fiscal específica de parte de SKATT Asesores Fiscales, S.C., de sus socios, asociados o alguno de sus empleados. Tampoco comprenden el diseño, comercialización, organización, implementación o administración de un servicio que pueda constituir un “esquema reportable” en términos de los dispuesto por el artículo 197 y demás correlativos del Código Fiscal de la Federación en vigor.

Su uso es solamente con fines informativos y por lo tanto será responsabilidad del lector su adecuada interpretación y uso.

# Contenido

- 1 Nuevos Vencimientos para las Declaraciones Informativas en Materia de Precios de Transferencia
- 2 ¿Quién tiene obligación de presentar Informativa local y maestra?
- 3 Contenido de las Declaraciones en Materia de Precios de Transferencias
- 4 ISSIF/Dictamen Fiscal

- 5 Nuevas obligaciones en el Anexo 9 (DIM)
- 6 Estudios de Precios de Transferencia algunas adiciones
- 7 Declaración Informativa de Empresas Manufactureras, maquiladoras y de Servicios de Exportación (DIEMSE)
- 8 Análisis Previo en Precios de Transferencia

# Contenido

- 9 Benchmarking de Precios de Transferencia
- 10 Implementación de Documentación de Precios de Transferencia
- 11 Calidad de la Documentación
- 12 Riesgos de Precios de Transferencia
- 13 División de Responsabilidades de Precios de Transferencia en la organización
- 14 Prioridades en la preparación de la documentación de Precios de Transferencia
- 15 Otros Temas Relevantes

# Nuevos Vencimientos para las Declaraciones Informativas en Materia de Precios de Transferencia

Reforma Fiscal 2022

Art. 76 Fracc. X  
de la LISR

76-A de la  
LISR

32-H del CFF

Obligación	Vencimiento	
	Ejercicio Fiscal 2021	Ejercicio Fiscal 2022
Declaración Informativa Local	31 de Diciembre del 2022	15 de Mayo del 2023
Declaración Informativa Maestra	31 de Diciembre del 2022	31 de Diciembre del 2023
Declaración Informativa País por País	31 de Diciembre del 2022	31 de Diciembre del 2023
Anexo 9 de la DIM	31 de Marzo del 2022 / 15 de Julio del 2022	15 de Mayo del 2023

## ¿Quién tiene obligación de presentar Informativa local y maestra?



Quienes hayan tenido **ingresos acumulables** (actualizables cada año) en el ejercicio inmediato anterior por un **monto igual o superior a \$904,215,560 pesos**.



Las empresas que al cierre del ejercicio fiscal anterior tengan **acciones colocadas entre el gran público inversionista**.



Las sociedades mercantiles que pertenezcan al **régimen fiscal opcional** para grupos de sociedades.



Las **entidades paraestatales** de la administración pública federal.

## ¿Quién tiene obligación de presentar Informativa local y maestra (cont.)?



Las personas morales residentes en el extranjero que tengan establecimiento permanente en el país.



Los contribuyentes que sean partes relacionadas de los sujetos establecidos en el artículo 32-A segundo párrafo del CFF (quienes presentan dictamen fiscal).



# Contenido de las Declaraciones en Materia de Precios de Transferencias:

## ▶ Declaración Informativa Maestra (se presenta un documento por todo el grupo)

- ▶ Estructura organizacional
- ▶ Descripción de la actividad, sus intangibles y actividades financieras
- ▶ Posición financiera y fiscal

## ▶ Declaración Informativa País por País

- ▶ Distribución mundial de ingresos e impuestos pagados
- ▶ Actividades económicas del grupo
- ▶ Listado de las entidades integrantes del grupo y sus actividades económicas

## ▶ Declaración Informativa Local

- ▶ Estructura organizacional interna
- ▶ Actividades de negocios y estratégicas
- ▶ Políticas de precios de transferencia
- ▶ Información financiera y fiscal específica de las partes relacionadas extranjeras
- ▶ Estudio de precios de transferencia

## ISSIF/Dictamen Fiscal

Los contribuyentes deberán **cumplir con el llenado de los apartados del ISSIF/Dictamen** relacionados con Precios de Transferencia, siendo las fechas de vencimiento:

Obligación	Vencimiento	
	Ejercicio Fiscal 2021	Ejercicio Fiscal 2022
Información sobre Situación Fiscal (ISSIF)	31 de Marzo del 2022	31 de Marzo del 2023
Dictamen Fiscal	15 de Julio del 2022	15 de Mayo del 2023

## Nuevas obligaciones en el Anexo 9 (DIM)

- ▶ Se amplía la obligación de presentar la información con partes relacionadas nacionales dentro del Anexo 9.
- ▶ Anteriormente solamente se presentaba la información con partes relacionadas extranjeras.

## Estudios de PT algunas adiciones

- ▶ Se modifica el inciso b) del Art. 76 Fracc. IX de la LISR:
  - ▶ Incluir funciones, activos y riesgos de las partes relacionadas con las que se tuvieron operaciones.
- ▶ Artículo 179 de la LISR:
  - ▶ Se aclara que la determinación de operaciones comparables ya no es multi año, es año contra año y solo por ciclos de negocio se podrá aceptar el uso de más de un año.

## Declaración Informativa de Empresas Manufactureras, Maquiladoras y de Servicios de Exportación (DIEMSE)

Empresas con programa IMMEX deberán presentar a más tardar en el mes de julio la declaración informativa por sus operaciones de maquila y los cálculos relativos al “safe harbour” o APA (si te aplica por haberlo solicitado en años anteriores a 2022).

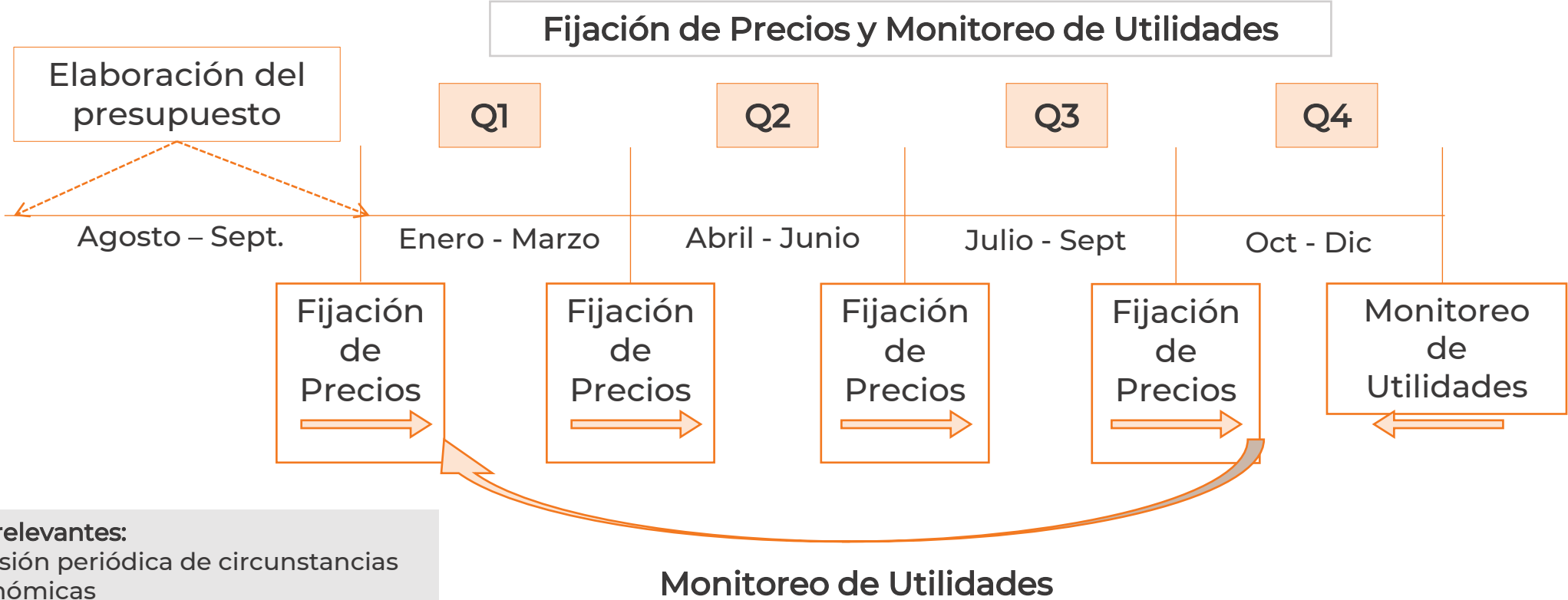


# Análisis Previo en Precios de Transferencia

## Beneficios

- 1 Identificación y Anticipación Posibles Contingencias en Materia de PT
- 2 Preparar la información para la presentación del Anexo 9 de DIM y Local File
- 3 Identificación de Áreas de Oportunidad en Documentación
- 4 Evitar ajustes de precios de transferencia
- 5 Revisión de Resultados antes del Cierre del Ejercicio

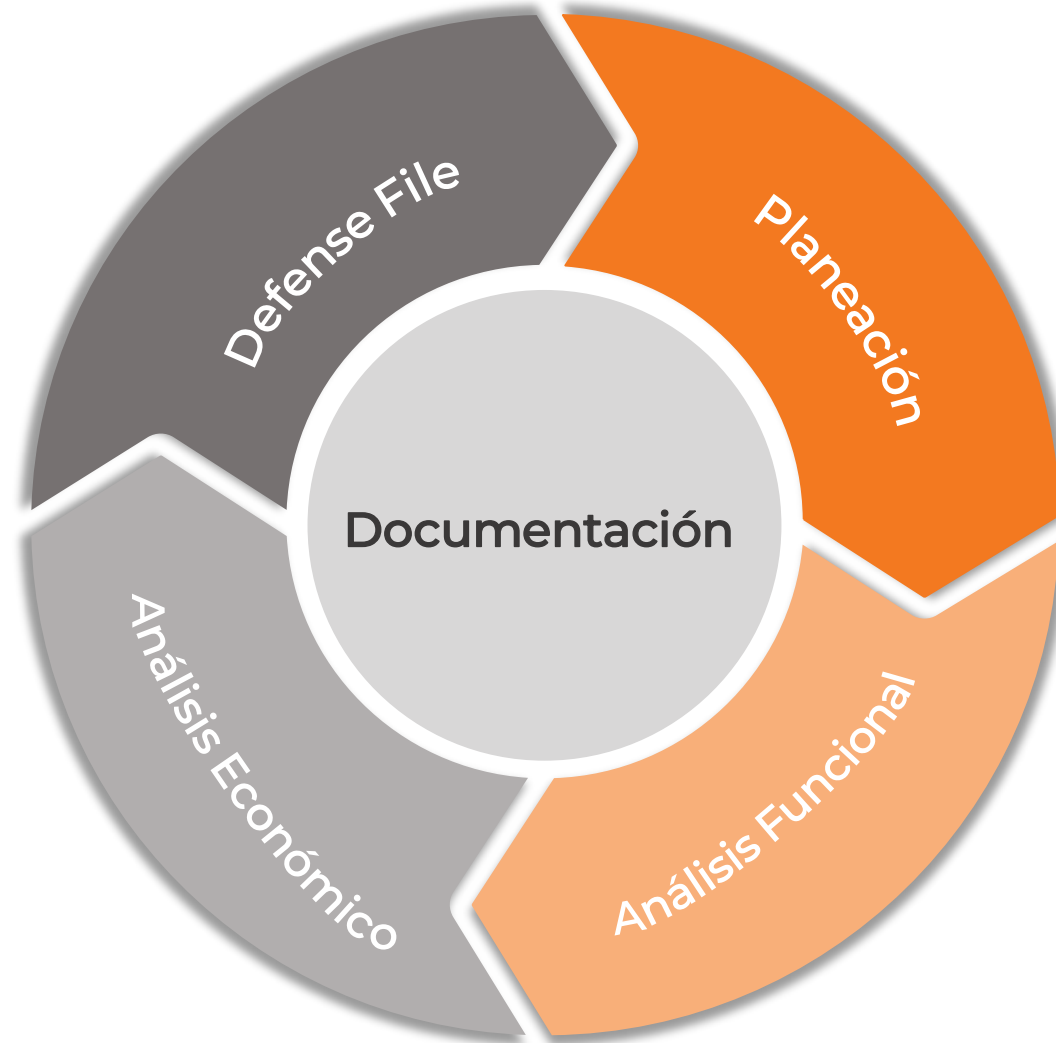
# Benchmarking de Precios de Transferencia



**Puntos relevantes:**

- Revisión periódica de circunstancias económicas
- Monitoreo de utilidades del mercado
- Fijación de precios acorde al mercado
- Planeación financiera
- Rectificación de pedimentos
- Ajustes correspondientes (antes y después del cierre)

# Implementación de Documentación de Precios de Transferencia

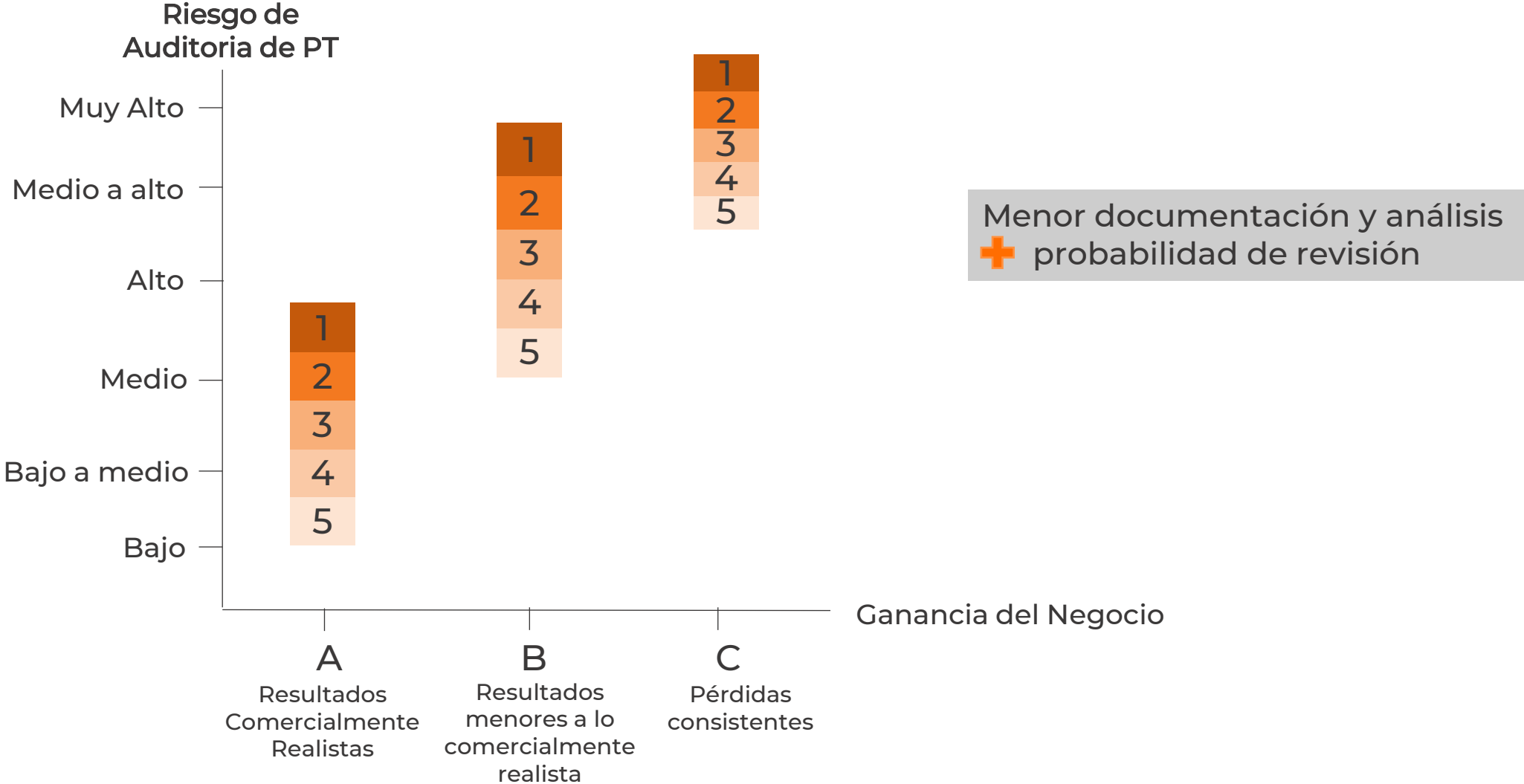


# Calidad de la Documentación

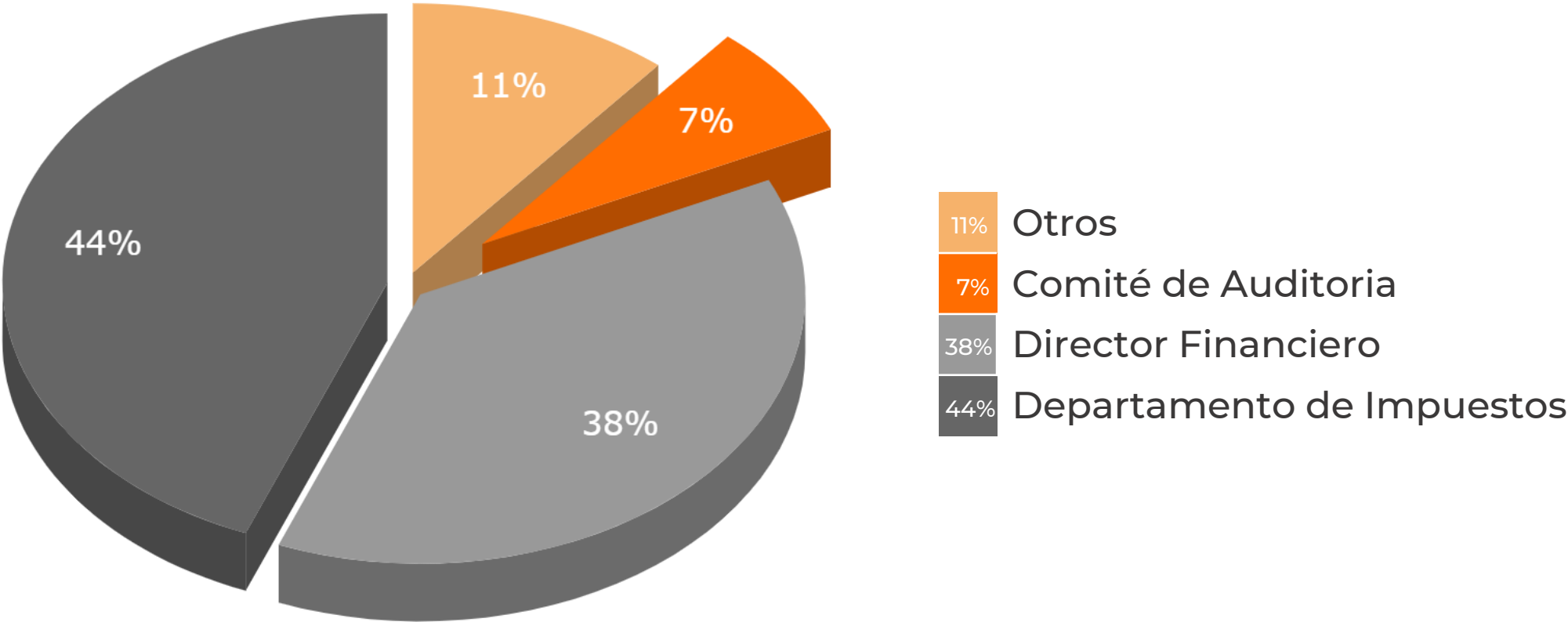
1. Baja Calidad	2. Baja-Mediana Calidad	3. Mediana Calidad	4. Mediana a alta calidad	5. Alta Calidad
<ul style="list-style-type: none"> <li>➤ Inexistencia de análisis funcional, de activos y riesgos</li> <li>➤ No hay documentación</li> <li>➤ No se busca implementar políticas de PT</li> </ul>	<ul style="list-style-type: none"> <li>➤ Inexistencia de análisis funcional, de activos y riesgos</li> <li>➤ Existe poca documentación</li> <li>➤ Esfuerzo limitado para implementar políticas de PT</li> </ul>	<ul style="list-style-type: none"> <li>➤ Análisis inadecuado funcional, de activos y riesgos</li> <li>➤ Existe documentación completa</li> <li>➤ Utilización de comparables inexactas</li> <li>➤ Esfuerzo limitado para implementar políticas de PT</li> </ul>	<ul style="list-style-type: none"> <li>➤ Análisis adecuado funcional, de activos y riesgos</li> <li>➤ Existe documentación completa</li> <li>➤ Utilización de comparables con información limitada</li> <li>➤ Esfuerzo genuino para implementar políticas de PT</li> </ul>	<ul style="list-style-type: none"> <li>➤ Análisis adecuado funcional, de activos y riesgos</li> <li>➤ Existe documentación completa</li> <li>➤ Utilización de comparables adecuadas/exactas</li> <li>➤ Esfuerzo genuino para implementar políticas de PT</li> </ul>



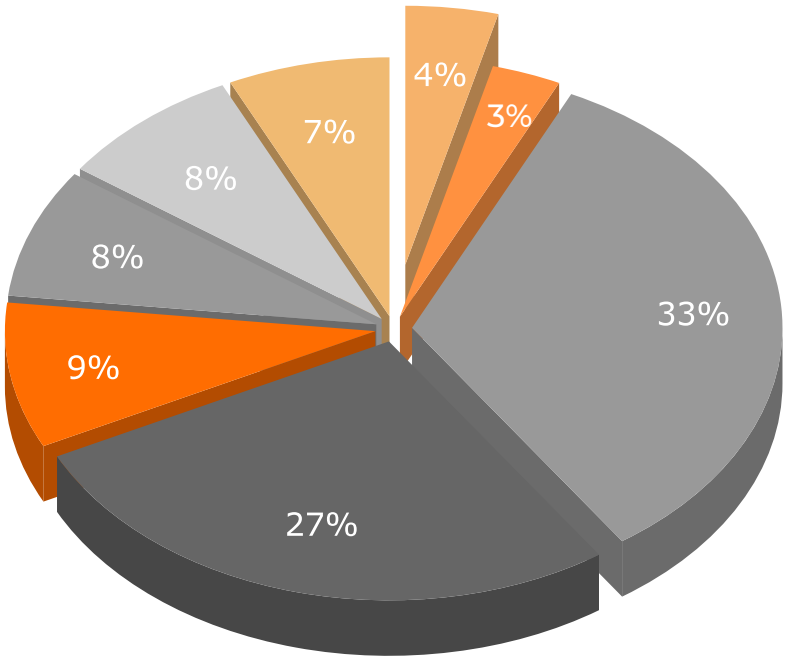
# Riesgos de Precios de Transferencia



# División de Responsabilidades de Precios de Transferencia en la organización

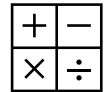


# Prioridades de las empresas en la preparación de la documentación de Precios de Transferencia



- 33% Reducción de Riesgos
- 27% Consistencia en la documentación
- 9% Habilidad para identificar oportunidades de planeación fiscal
- 8% Defensa en Auditoría Fiscal
- 8% Adecuamiento de estándares de reportes financieros
- 7% Reducción de costos de adecuamiento
- 4% Práctica Histórica/Política de la compañía
- 3% Análisis caso por caso / Decisiones estratégicas o reactivas

## Otros Temas Relevantes



Tasas Efectivas



Esquemas Reportables



Operaciones Relevantes



# Preguntas

## Contactos



**Emilio Ángeles**

Socio de Valuaciones y  
Precios de Transferencia

[emilio.angeles@skatt.com.mx](mailto:emilio.angeles@skatt.com.mx)



**Alejandro Isás**

Socio de Precios de  
Transferencia

[alejandro.isas@skatt.com.mx](mailto:alejandro.isas@skatt.com.mx)



**Paola Gutiérrez**

Socia de Valuaciones y  
Precios de Transferencia

[paola.gutierrez@skatt.com.mx](mailto:paola.gutierrez@skatt.com.mx)

**Gracias por Acompañarnos**

### Ciudad de México

Downtown Santa Fe  
Av. Santa Fe 428 Torre III, Piso 20  
Lomas de Santa Fe, 05300,  
Cuajimalpa, Ciudad de México  
T +52 55 1105 6500

### Guadalajara

Corporativo H+C,  
Ignacio Herrera y Cairo 2835 Int. 3  
C, Fracc. Terranova, 44689,  
Guadalajara, Jalisco  
T +52 33 1404 0140

### Querétaro

Edificio Orvit Torre I  
Av. Monte de Miranda 17 PH2  
Distrito Piamonte, 76240,  
El Marqués, Querétaro  
T +52 44 2456 0259

### Mexican Desks

#### San Antonio

700 N. St. Mary's St. Suite 1400  
San Antonio, TX 78205  
T +1 210 901 5207

#### San Francisco

Andersen - SKATT  
333 Bush Street, Suite 1700  
San Francisco, CA 94104  
T +415 764 2700

### Madrid

Andersen - SKATT  
Velázquez, 108-110  
Madrid, España, 28006  
T +34 917 813 300

 [info@skatt.com.mx](mailto:info@skatt.com.mx)

 [skattglobal](#)

 [skattglobal](#)

 [skattasesoresfiscales](#)

 [skatt-asesores-fiscales](#)

 [skatt](#)



---

Ciudad de México | Guadalajara | Querétaro  
Mexican Desks: San Antonio | San Francisco | Madrid

[skatt.com.mx](https://skatt.com.mx)